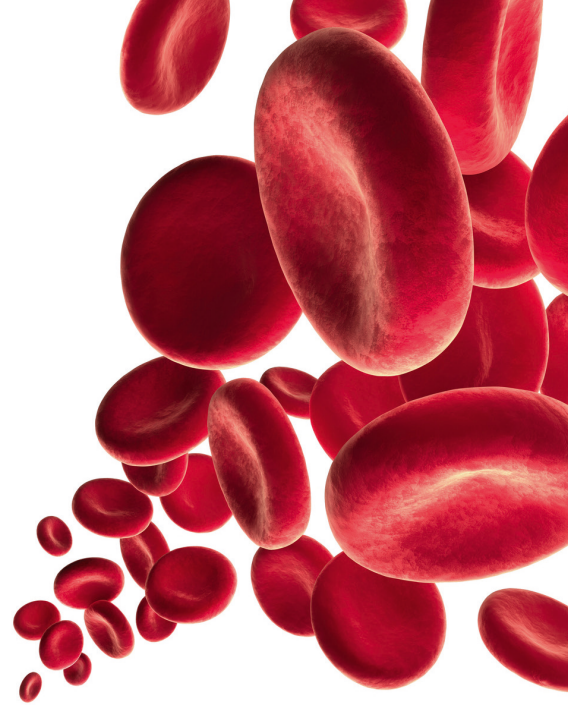
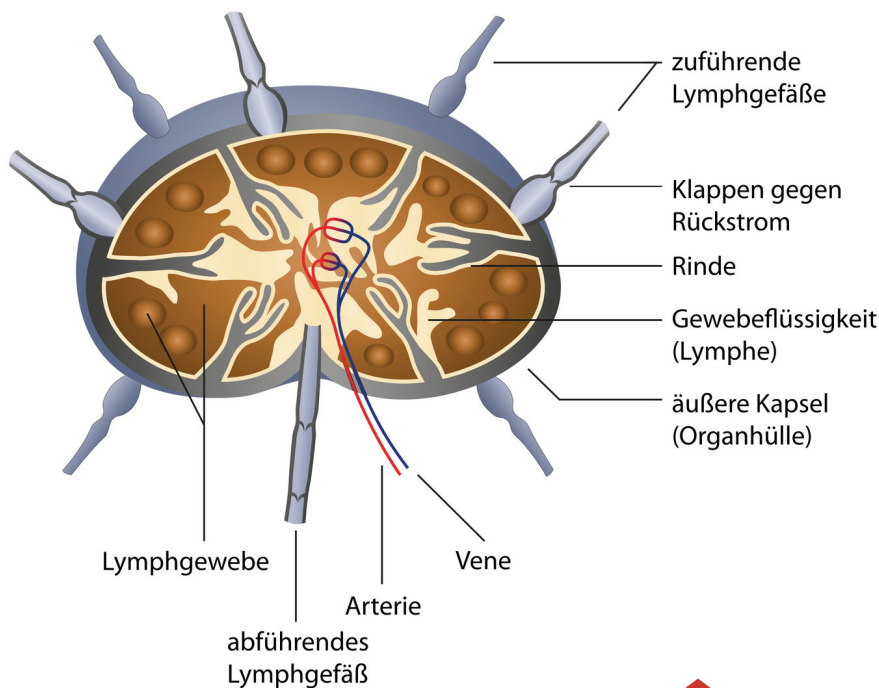




# BLUT- UND LYMPHORGANSTÄRKUNG UND SÄURE- UND BASENREGULATION NACH RICHTER



# BLUT- UND LYMPHORGANSTÄRKUNG NACH RICHTER

Unser Blut ist auch unser Leben. Die Flüssigkeit, von der unsere Gesundheit abhängt, ist in ihrer Zusammensetzung hoch komplex. Nicht nur die Konsistenz, sondern auch alle kleinen und kleinsten, winzigen Teile spielen zusammen ein hochkompliziertes Spiel.

Die bekannte Homotoxinlehre nach Dr. med. Reckeweg ist bei vielen Freunden der Naturheilkunde und der Ganzheitsmedizin bekannt. Sie gründet sich auf die Erkenntnis, dass die chemische Zusammensetzung und die Reaktionen im Blut, in den Lymphen sowie der der anderen Körperflüssigkeiten für Gesundheit und Krankheit von entscheidender Bedeutung sind. Spätestens seit den Erforschungen von Prof. Enderlein, der die mikroskopisch kleinen Mikroorganismen und deren Wechselwirkungen und Regelkreise über dreißig Jahre im lebenden Blut erforschte, wissen wir, wie wichtig es ist, ein sauberes Blut, gut fließende Lymphe und klare Körperflüssigkeiten zu haben.

Wo es fließt, da ist das Leben. Wo es stagniert, da ist Krankheit und Sterben, was sich im Zerfall von allem Guten und Gesunden ausdrücken muss. Zum Beispiel eine Fotoaufnahme über die Dunkelfeldmikroskopie des lebenden Blutes des Patienten in tausendfacher Vergrößerung zeigt, wie es um die Gesundheit des Blutes steht. Die toxischen

(giftigen) Stoffe, sogenannte Homotoxine, gibt es besonders heutzutage vermehrt im Blut. Diese Toxine wirken pilzfördernd, bakterienfreundlich und bringen Viren dazu, bei uns im Körper ihr Unwesen zu treiben. Unser Abwehrsystem läuft meistens auf Hochtouren, um sich von diesen Stoffen und ihren negativen Reaktionen untereinander zu befreien. Doch auch dieses System ist oft an seinen Grenzen oder einfach erschöpft, wie es das allgemeine Ansteigen der allergischen Symptomenkomplexe und Krebs sowie das Ansteigen von Herz- und Kreislauferkrankungen deutlich zeigt. Denn wenn die toxischen Stoffe in das Bindegewebe abgelagert werden, ist der Weg geebnet, für eine Veränderung unserer Organsysteme und dem Bindegewebe. Schleichend verändert sich unsere Gesundheit und verliert ihre regulative Fähigkeit zum Guten hin. Nicht immer reagieren wir gleich, der eine bemerkt es früher, der andere später. Aber je schneller wir verstehen, dass Prophylaxe notwendig ist, umso besser ist es für unsere gesamte gesundheitliche Entwicklung und die Art wie wir leben.

Stagnation im Fließgleichgewicht wirkt sich auf unsere Emotionen und auf unsere Persönlichkeit aus, denn Körper, Geist und Seele gehören zusammen. Gerade mit der Homöopathie kann man deshalb wirksam eingreifen, um eine schleichende Verschlackung gezielt und sanft aber ef-

fektiv zu verhindern. Der Fluss bringt immer die Kraft der Bewegung mit sich. Die Bewegung bringt alles, selbst das Innere der Zellen, in Vibration. Vibration regelt sich und wirkt in harmonischen Mustern. Harmonie und Klarheit stellt sich ein. Alles wandelt sich und findet den richtigen Ton. Homöopathie wirkt durch Vibration. Es werden keine neuen Stoffe (chemischen Stoffe) in den Organismus eingesetzt, sondern Homöopathie wirkt nur durch die sanfte Kraft auf die Orte in unserem Körper, die sich ohne Zwang zum Guten verändern wollen. Deshalb geschieht alles auf harmonische Weise und jede Zelle, jedes Organ im ganzen System wird davon belichtet, da sich Verhärtungen und Grenzen lösen.

Die moderne Forschung macht es möglich: Die Biophotonen-Analyse ist die Wissenschaft vom Licht im lebenden Organismus. Jede aktive, durch das Leben bewegte Zelle sendet Licht aus. Aus dieser Lichtemission ist physikalisch erkennbar, ob es einem Wesen gut geht, egal ob es sich dabei um Pflanzen, Tiere oder Menschen handelt. Die Lichtemission eignet sich hervorragend um Informationen zu übertragen. Die Strahlung, die bereits in den 20er Jahren des 20. Jahrhunderts entdeckt worden war, wird seit 1975 unter der Leitung von Prof. Fritz-Albert Popp genauer untersucht. Er prägte auch den Begriff Biophotonen für das geheimnisvolle Licht. Biophotonen sind Photonen (Lichtquanten), die aus lebenden Zellen heraus strahlen. Das Biophotonenfeld im lebenden Organismus ist ein nicht fassbares Trägerfeld, auf dem sich die (allein messbaren) Biophotonensignale fortpflanzen. Es entspricht weitgehend dem Lichtkörper oder Ätherkörper der okkulten Traditionen und östlichen Lehren.

„Die übliche Qualitätsanalytik geht davon aus, dass sie sagt: Was gut wächst, ist gut; was schnell wächst, ist gut; was bestimmte Inhaltsstoffe hat, ist gut oder schlecht. Wir gehen auf eben diesen Ordnungszustand ein, der sehr grundsätzlich ist. Schon Nobelpreisträger Erwin Schrödinger hat dies vor fast 50 Jahren ins Spiel gebracht und festgestellt, dass die Qualität eines Lebensmittels umso besser ist, je mehr Ordnung dieses Lebensmittel dem Verbraucher weitergeben kann. Und sie muss, bzw. kann man messen.“

Prof. Fritz Popp

### ESSENZEN-KOMPLEX Zusammensetzung:

**Hydrastis (Goldsiegelwurzel):** Eines der wirksamsten Leberreinigungsmittel, reinigt und wirkt der Verhärtung im Gewebe entgegen.

**Carbo vegetabilis (Holzkohle):** Regt den Stoffwechsel zur gesteigerten Verbrennung von Schlacken an, regeneriert das Gewebe und den Übergang von Gefäßwand und Zellzwischenraum.

**Bellis perennis (Gänseblümchen):** Sorgt für Reparaturen der Zellkerne und Zellwänden, bei chronischen

physikalischen und chemischen Belastungen, klärt die Blut- und Lymphe.

**Ferrum phosphoricum (Eisen mit Phosphor Element):** Fördert die elektromagnetische Ebene im Blutfluss und in den Körperflüssigkeiten, bringt den Eisenstoffwechsel in Schwung und fördert allgemein die Zirkulation aller Körperflüssigkeiten.

**Silicea (Kieselsäure):** Regeneriert und repariert die Bindegewebsstrukturen, regeneriert den Auf- und Abbau der Zellen, gibt Halt und Kraft, aber auch Durchlässigkeit, Kieselsäure strukturiert und harmonisiert auch die Nervenkraft.

**Chelidonium (Schöllkraut):** Reguliert die Leber- und Gallensäfte, hilft neue Stoffwechsellätigkeiten anzugehen, wirkt gegen chronische Erschöpfung des Stoffwechsels, hilft bei Erschaffung der Gefäßwände und stärkt die Aktivität der Abwehrzellen im Blut.

**Carduus marianus (Mariendistel):** Hilft bei der Lösung von alten Stoffwechselschlacken, es wirkt bei chronischen Überlastungen, außerdem wirkt es leberentgiftend, lymphreinigend und ist entzündungswidrig.

**Taraxacum (Löwenzahn):** Wirkt flüssigkeitsreinigend, entgiftet Niere und Gewebe, Leber und Galle.

**Juglansfrucht (Walnussfrucht):** Bindegewebsstärkend, blutreinigend, wirksame Antipilzwirkung, stimmungsaufhellend und verjüngend, gefäßstärkend, stärkt den venösen Bereich, knochenmarksstärkend und damit auch wirksam zur Stärkung der Blutzellen, wirkt dem Absacken des Blutes entgegen.

**Birkenbaum-Essenz:** Hilft gegen Pilzvorstufen im Blut, reinigt die Körperflüssigkeiten, lymphreinigend und stimmungsaufklärend, löst aus alten stagnierenden Mustern heraus.

## DOSIERUNGSANWEISUNG

Bitte nehmen Sie jeden Abend 10 Tropfen in Wasser und nehmen Sie diese Kur 3 bis 6 Wochen oder bei Bedarf auch länger. Bei Fragen oder Informationen nach der Kur können Sie gerne anfragen unter [www.praxisrichter.com](http://www.praxisrichter.com), per Telefon bei der Praxis für Komplementärmedizin und Naturheilverfahren oder Sie machen einen Termin für eine Abklärung ab.

Bitte beachten Sie, dass reines Wasser für unseren Körper sehr wichtig ist, alle anderen Getränke können Wasser als Flüssigkeitszufuhr nicht ersetzen. Frische Zitronen oder Limetten fördern den Reinigungsprozess dieses Mittels, ebenso Saunabesuche oder Rohkosttage.

Die homöopathischen Mittel und die naturheilkundliche Behandlung ersetzen im Ernstfalle keinesfalls den Arzt.

# SÄURE-BASENREGULATION

## NACH RICHTER

Wenn der menschliche Körper in seinen Funktionen nicht ganz im Gleichgewicht ist, hat dies immer auch Auswirkungen auf die sogenannte Säure-Basenregulation. Diverse Störungen können dadurch entstehen; vegetative Instabilität, Müdigkeit oder gar Erschöpfung können durch solche Belastungen, denen wir hin und wieder ausgesetzt sind, ausgelöst werden. Ist der Körper z.B. durch periphere arterielle und venöse Durchblutungsstörungen oder durch Stoffwechselstörungen, harnsaure Diathese, Nierenschwäche etc. geschwächt, dann kommt es ebenfalls zur Säure-Basenregulationsstörung. Ebenso durch Belastungen der Nerven oder durch Stress wird die Regulation schnell einmal gestört. In der Chemie sind Säuren Stoffe, die Protonen abspalten können und Basen sind Stoffe, die Protonen aufnehmen können. Grundsätzlich ist die Stärke einer Säure oder Base abhängig auch vom Reaktionspartner. Es handelt sich also um einen Regelkreis und die Störung im Säurebasenkreislauf greift immer dabei in andere Regelkreise ein. Wird die Störung im Säure-Basenkreislauf jedoch therapeutisch behandelt, wirkt sich dies stabilisierend auf andere Regelkreise, z.B. Herzkreislaufregulation oder Verdauungsregulation aus. Deshalb wird in der Naturheilkunde auf eine zusätzliche Unterstützung dieses Säure-Basenregulationskreislaufs großen Wert gelegt. Neben der Korrektur der Lebensführung in Beziehung zur Ernährung und zur gesunden Bewegung kann dies besonders als Unterstützung in der Therapie sowie zur Prophylaxe sehr hilfreich sein. Verschiedene Punkte können die Regulation in diesem wichtigen Körperausgleich stören und sollten in diesem Zusammenhang erwähnt werden:

- unzureichende Basenzufuhr (Ernährung überprüfen)
- übermäßige Säurezufuhr (Ausscheidung anregen, Sport, Bewegung, Wasser)
- unzureichendes Basenrecycling (organische Belastungen in Nieren, Leber und Lunge)
- unzureichende Säureausscheidung (Organschwächen, Stress)
- latenter Basenverlust (diverse andere Störungen)
- chronische Krankheiten
- regelmäßige Einnahme von Medikamenten
- Sorgen, Konflikte und Stress

**Hinweise, dass eine Verschiebung im Säure-Basenhaushalt vorliegen könnte:** Chronische Müdigkeit, Rückenschwäche, Nervosität, Schlaflosigkeit, Bewegungsmangel, Sauerstoffmangel, lang anhaltende Sorgen oder Ärger Konsum von

Genussgiften wie Nikotin, Kaffee, zu reichhaltiges Essen.

### Essenzen-Komplex Zusammensetzung:

**Calcium phosphoricum:** Reguliert die Tendenz zu Stoffwechselschlacken und dessen Ablagerungen in den Zellzwischenräumen und Gefäßwänden, verbessert den Stoffwechsel.

**Ferrum phosphoricum:** Regt den Körper an, vermehrt Sauerstoff zu binden, reinigt das Blut und verbessert die Zirkulation, stärkt das Knochenmark und die blutbildenden Zellen, wirkt elektromagnetisch positiv auf die Blutkörperchen.

**Lachnanthes (Rotwurz):** Stärkt die Energie in der Wirbelsäule und verbessert dadurch den Stoffwechsel in den großen Entgiftungsorganen Leber und Nieren, wirkt der Demineralisierung entgegen, reguliert die Temperatur in den Flüssigkeiten des Körpers.

**Opium papaver (Mohnblume):** Verbessert die Flüssigkeitsregulation im Körper. Sarracenia purpurens (rote Schlauchpflanze): Allergische Tendenzen und die Neigung zu Schwellungen können verbessert werden (Heuschnupfensymptome), hilft Stauungen zu lösen, entgiftet den Stoffwechsel und die Gewebe.

**Borax (Bor):** Säureabbauend durch Anregung der Entgiftungsfunktion der Haut und Schleimhäute, Befürchtungen durch Übersäuerung (mental, emotional, physisch).

**Ipecacuanha (Brechwurz):** Stabilisierung der Verdauungssäfte und Anregung der Darmtätigkeit, entgiftet, stärkt die Nerven des Verdauungsbereiches.

**Ananas comosus:** Zellverjüngung und Anregung der Enzymtätigkeit der Verdauungsorgane.

**Birnenbaum-Essenz:** Hilft parasitäre Belastung zu eliminieren und verbessert das Blut- und Lymph-Milieu, hilft negative Verhaltensmuster aufzudecken, die zu Säure-Basenstörungen führen können, wirkt Süchte oder Gewohnheitsmuster abzubauen.

**Ginkgobaum-Essenz:** Anregung der arteriellen Durchblutung und Zirkulation allgemein, wirkt regulierend auf die Körperkreisläufe, stressabbauend auch psychisch durch Förderung der Gelassenheit.

**Acidum sulfuricum (Element Schwefel):** Hilft alte säurehaltige Schlacken zu verbrennen und auszuscheiden.

**Kalium chloratum (Element Kalium):** Hilft mit bei der Regulierung der empfindlichen Kreisläufe aller Mineralien im Körper, reguliert die Wasserregulation über die Nieren.

**Cenchrus (bewährtes Schlangengift):** Ist blutreinigend und wirkt ebenfalls entspannend auch auf die Psyche, entkrampft die Muskulatur und reinigt die Säfte des Körpers.

Ich lebe mein Leben in wachsenden Ringen,  
die sich über die Dinge ziehn.  
Ich werde den letzten vielleicht nicht vollbringen,  
aber versuchen will ich ihn.  
Ich kreise um Gott, um den uralten Turm,  
und ich kreise Jahrtausende lang;  
und ich weiß noch nicht: bin ich ein Falke, ein Sturm  
oder ein großer Gesang.

Rainer Maria Rilke

## DOSIERUNGSANWEISUNG

Bitte nehmen Sie jeden Abend 10 Tropfen in Wasser und nehmen Sie diese Kur 3 bis 6 Wochen oder bei Bedarf auch länger.

Bei Fragen oder Informationen nach der Kur können Sie gerne anfragen unter [www.praxisrichter.com](http://www.praxisrichter.com), per Telefon bei der Praxis für Komplementärmedizin und Naturheilverfahren oder Sie machen einen Termin für eine Abklärung ab.

Die homöopathischen Mittel und die naturheilkundliche Behandlung ersetzen im Ernstfalle keinesfalls den Arzt.





Doris Richter  
Heilpraktikerin/Autorin/Entwicklerin  
Praxis für Komplementärmedizin und Naturheilverfahren  
Niederwil 12  
CH 6330 Niederwil-Cham

PRAXIS [www.praxisrichter.com](http://www.praxisrichter.com)  
VERLAG [www.joyedition.ch](http://www.joyedition.ch)  
DIREKT: [doris@praxisrichter.com](mailto:doris@praxisrichter.com)  
TELEFON: +41 41 7414179  
BAUM-ESSENZEN  
DELPHIS KOSMETIK

**Direkt bestellen in der UrsDrogerie Apotheke mit Biolade - ursdroap ag, Blickensdorferstrasse 4, CH-6312 Steinhausen, Telefon +41 41 741 16 36, [info@ursdrogerie.ch](mailto:info@ursdrogerie.ch)**

**Informationen über Mittel nach Richter und Literatur von Richter**  
PRAXIS: [www.praxisrichter.com](http://www.praxisrichter.com) | VERLAG: [www.joyedition.ch](http://www.joyedition.ch)  
DIREKT: [doris@praxisrichter.com](mailto:doris@praxisrichter.com) | TELEFON: +41 41 7414179

Informationen über Mittel und die Firma Piniol | [www.piniol.ch](http://www.piniol.ch)  
Herstellung: Labor Schmidt-Nagel in der Schweiz